

Propriété dite : " MARIE LOUISE XX "

Située à : Préfecture de Rabat, Arrondissement Agdal , zankat Jbel Aayachi

Titre : 8539/R

PLAN TOPOGRAPHIQUE DE COPROPRIETE

Legende : Murs et piliers
Partie communes
limite parties privatives

Echelle : 1 / 50
Plan levé en Fevrier 2011
Limite de Propriété

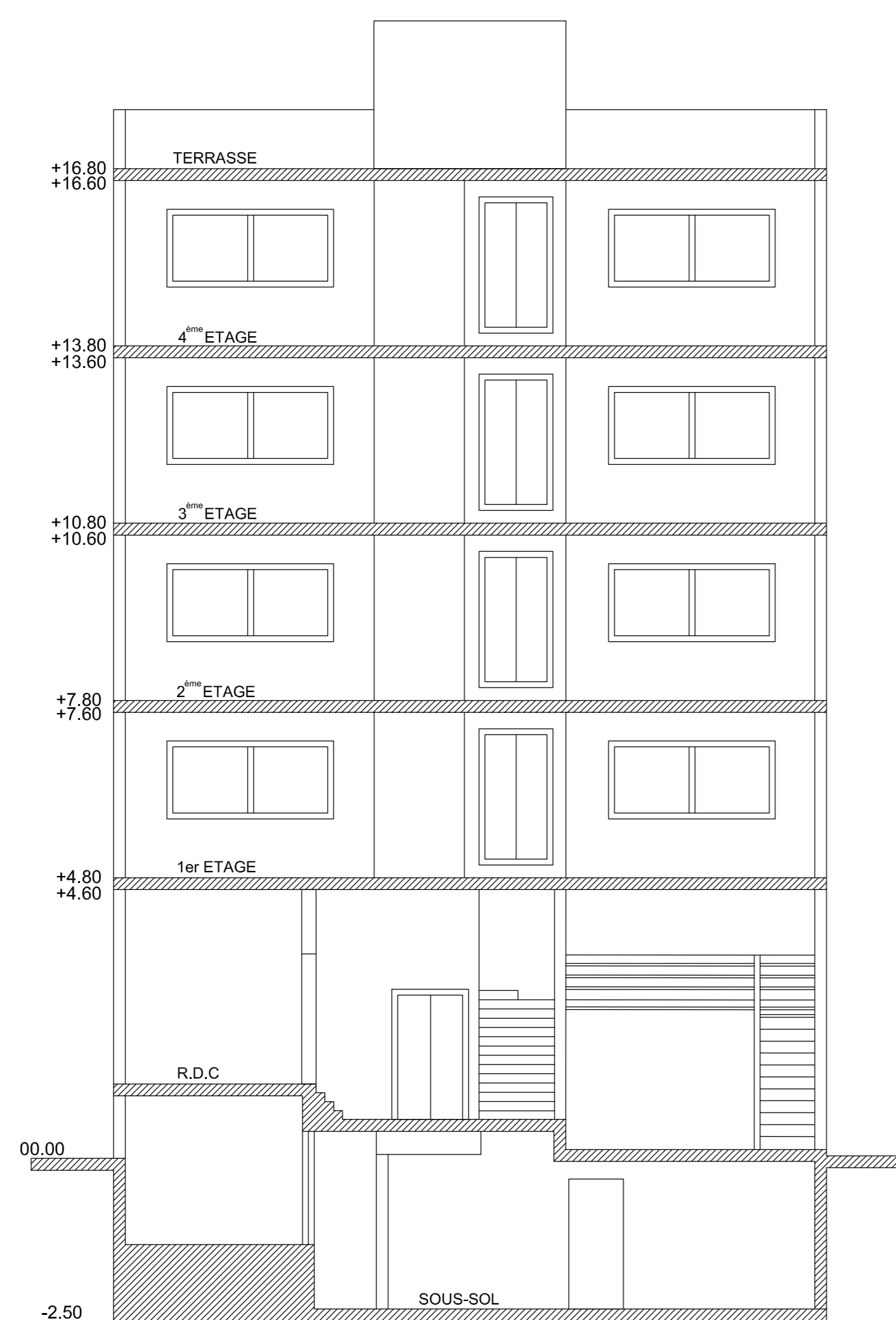
TABLEAU DES CONTENANCES

Propriété dite :	Titre N°	Indice des Parties		Situation	Surfaces (Ca)		Consistances	Observations
		Privatives	Communes		A l'intérieur du Titre	Avec Surplomb		
" MARIE LOUISE XX-8 "	17			QUATRIEME ETAGE	80	80	Bureau	dont 14m ² en terrasse
" MARIE LOUISE XX-9 "	18				79	79	Bureau	dont 14m ² en terrasse
" MARIE LOUISE XX "	}	2			16	16	Escaliers, Ass, Nouri, et G.T	
		3			22	22	Murs et Piliers	
		12			103	103	Vide	
				TOTAL	300	300		

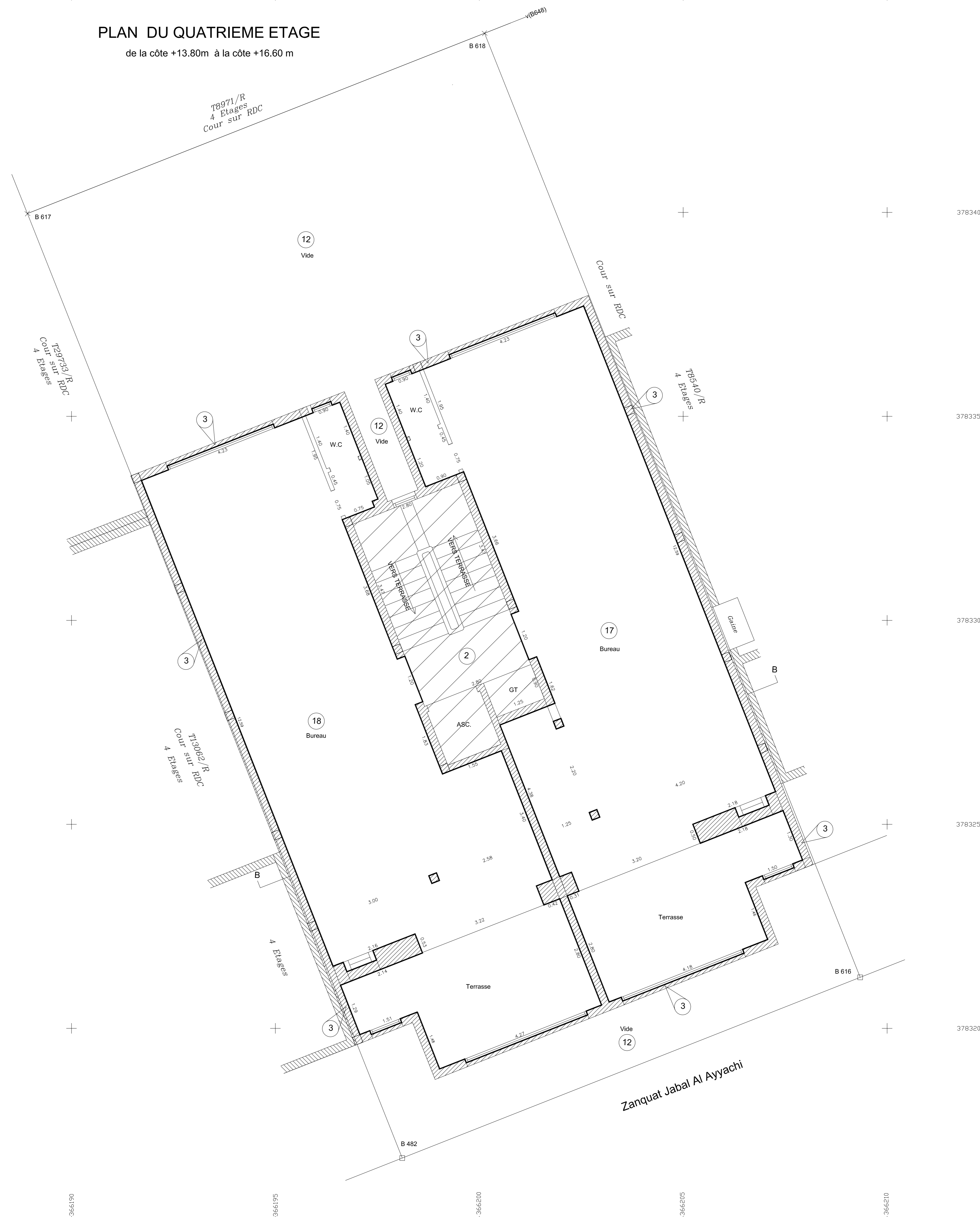
PLAN DU QUATRIEME ETAGE

de la côte +13.80m à la côte +16.60 m

Echelle Verticale des Hauteurs : 1/100



COUPE SUIVANT BB



R /1920 : qARU? E9S?

XX SguD eA*dp TpU? mnpU?
eA*viD - oc, EJBA, U*PUS ELe*Y, b*FRU : EfpPb?
A8539 : qAA